



LILI.COOL, LA RESSOURCE CLÉ EN MAIN POUR LES COURS D'EMPATHIE ET LES 10H DU **pHARe**

Programme de lutte contre
le harcèlement à l'école



cycle 1 • cycle 2 • cycle 3

Plus d'1 enfant sur 8 souffre de troubles d'anxiété, d'attention et du comportement¹. Plus d'1 élève sur 8 est victime de harcèlement². Face à cela, le développement des compétences psychosociales (CPS) a été défini comme une priorité interministérielle. Mais 90% des enseignants se disent démunis pour le faire³.

Lili est un assistant pédagogique audio pour enseigner les compétences psychosociales, et en particulier l'empathie, dans le but d'améliorer le climat de classe, de prévenir le harcèlement et de favoriser l'inclusion de tous les enfants. Soutenue par l'Éducation Nationale et la Banque des Territoires (programme Passerelles), Lili est aujourd'hui la 2^e ressource souscrite par les enseignants des TNE, tous niveaux et disciplines confondus.

Conçu avec des chercheurs et des enseignants, Lili outille concrètement les enseignants et animateurs avec des activités audio clé en main, des supports à imprimer et des modules de formation intégrés. Les activités proposées (temps calmes, théâtre d'improvisation, ateliers philo) permettent l'enseignement explicite des CPS tout en participant à l'apprentissage des savoirs fondamentaux et du SCCCC.



DISPONIBLE SUR



RESSOURCE TNE



DES ACTIVITÉS AUDIO ET PAPIER CLÉ EN MAIN, AVEC 2 ENTRÉES POSSIBLES

Lili propose 300 courtes activités collectives, diffusables sur TNI, ordinateur, mobile ou tablette, qui peuvent facilement être mises en place grâce à une application audio enrichie de supports pédagogiques à imprimer.

Une entrée par type d'activités

3 types d'activités complémentaires pour construire sa séquence pédagogique en autonomie



Une entrée par compétence

7 séquences pédagogiques modulables pour développer une compétence cognitive, émotionnelle ou sociale



1. Étude Santé Publique France, juin 2023
2. Baromètre de l'éducation Apprentis d'Auteuil, octobre 2022
3. Étude EcolHuma, septembre 2022

VERSION DÉCOUVERTE
offerte à tous

ecole.lili.cool

VERSION PREMIUM ★
offerte aux enseignants des TNE

TNE.lili.cool

ÉLIGIBLE AU DISPOSITIF
Notre école faisons-la ensemble / FIP

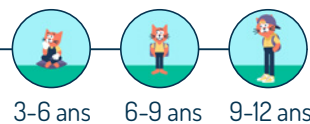
NEFLE.lili.cool



Chaque séquence pédagogique propose :



un filtre par âge



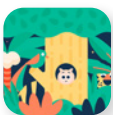
des supports pédagogiques



Production de l'enfant et affiches à imprimer

Fiches de préparation de séance et fiches de liaison pour les parents

3 activités découvertes offertes



Le refuge - Relaxation pour trouver le calme

En apprenant de manière autonome à visualiser un lieu où l'enfant se sent en sécurité, il apprend à mieux gérer son stress et ses émotions.



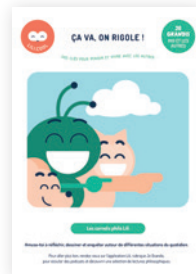
Mets-toi à ma place - Théâtre d'improvisation

L'enfant apprend à se mettre à la place de l'autre, et comprend, par le jeu, ce qu'on appelle l'empathie, en oubliant le jugement des autres.



Ça va on rigole ! - Atelier philo sur la moquerie

L'enfant développe son empathie et son esprit critique en échangeant sur la différence entre rire "de" (se moquer) et rire "avec" quelqu'un.



un guide de séquence

qui recommande les activités pertinentes sur la CPS choisie, parmi les 3 types d'activités

UN ACCOMPAGNEMENT CONÇU PAR UNE ÉQUIPE PÉDAGOGIQUE DE RENOM

Lili intègre un espace dédié à l'accompagnement et au développement professionnel des enseignants et animateurs



des conseils par type d'activités, par niveau (maternelle, élémentaire, collège) ou pour répondre aux besoins des EBEP



un module Bien-être dédié aux éducateurs



un module de formation aux ateliers philo

Conçu par E. Chirouter et J-C. Pettier, enseignants chercheurs et auteurs de référence, les enseignants disposent de conseils pratiques pour animer un atelier philo : *comment gérer un élève qui va trop dans l'émotionnel ? ou qui fait une remarque discriminante ? comment animer un échange avec des élèves de maternelle ou des adolescents ?*

Réagir en cas de moquerie

Améliorer le climat de classe

Développer l'empathie

Gérer un élève perturbateur

